

2025
7月



児童発達支援・放課後等デイサービス(重症心身障がい児)

チャイルドケアハース

空き
状況

主に重症児・医療的ケア児を受け入れている施設で、在籍する

看護師や作業療法士・児童指導員のほか、姉妹施設の理学療法士、

言語聴覚士、保育士とも連携しながら支援が可能です。

施設見学・無料1日体験も実施しています。ぜひご相談ください！



定員: 7名

※2025年6月18日更新

	月	火	水	木	金	土	日
	△	△	△	△	△	△	△

◎=空きあり ○=空きわずか △=キャンセル待ち

サービス提供時間

月曜～金曜: 10:30 ～ 17:30

土日・祝日: 10:00 ～ 16:00

看護師が在籍しているから 医療的ケアも大丈夫



重症心身障がい児、医療的ケア児のお子さまを中心に受け入れているデイサービスです。お家のような安心感に加えて、胃ろう・腸ろうなどの経管栄養、喀痰吸引、酸素吸入などの医療的ケアを受けながら過ごしていただけます。

専門的視点からアドバイス 個別機能訓練も充実

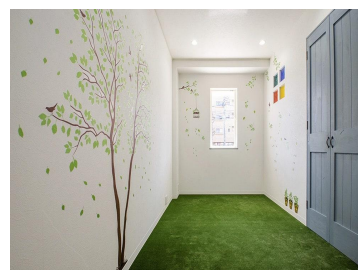
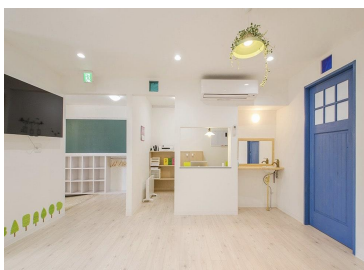
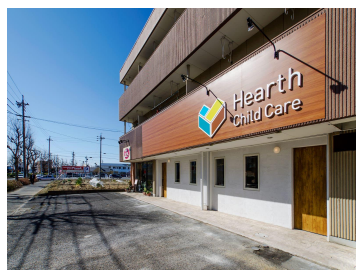


在籍している作業療法士や、姉妹施設の理学療法士・言語聴覚士が定期的にカンファレンスを行い、連携しながら機能訓練を行っています。遊びの中で楽しみながら手や指先のリハビリなどを行っています。

毎日楽しく過ごせる場所 一緒にたくさん遊ぼう！



デイで行う制作や遊びだけではなく、公園や社会見学に行ったり、ときにはマグロの解体ショーの見学など、いろんな体験を大切にしています。集団行動の中でふれあいや公衆道徳を学びながら、楽しい思い出をつくりましょう！



チャイルドケアハース

Hearth

〒468-0055 名古屋市天白区池場 2-3216

児童発達支援・放課後等デイサービス
(主に重症心身障がい児)

☎ 052-800-5814

✉ info@hearth-child.com

