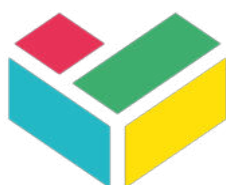


2024
2月



児童発達支援・放課後等デイサービス(重症心身障がい児)

チャイルドケアハースラーニング

空き
状況

主に重症児・医療的ケア児を受け入れている施設で、感覚遊びや

音楽遊びなど療育と機能訓練の要素を取り入れた支援を行います。

食事形態は個々に合わせてペースト食やきざみ食にも対応可能です。

施設見学・無料1日体験も実施しています。ぜひご相談ください！



定員:5名

※2024年1月10日 更新

	月	火	水	木	金	土	日
	△	△	△	△	△	△	△

◎=空きあり ○=空きわずか △=キャンセル待ち

サービス提供時間

月曜～金曜: 10:30 ~ 17:30

土日・祝日: 10:00 ~ 16:00

看護師が在籍しているから 医療的ケアも大丈夫



重症心身障がい児、医療的ケア児のお子さまを中心に受け入れているデイサービスです。お家のような安心感に加えて、胃ろう・腸ろうなどの経管栄養、喀痰吸引、酸素吸入などの医療的ケアを受けながら過ごしていただけます。

感覚遊び、読み聞かせ、音楽遊び 遊びの中でリハビリ

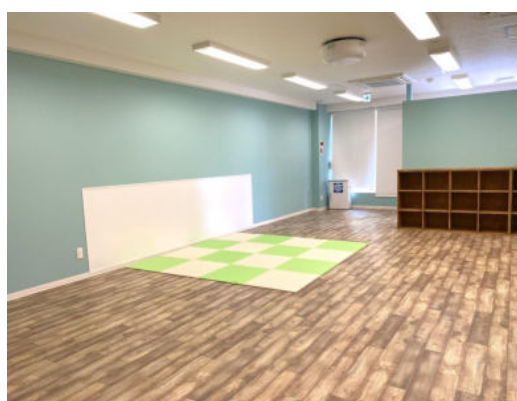


現在は未就学のお子さまの割合が多く、感覚遊びや読み聞かせ、音楽遊びなど、遊びの中で機能の維持向上を目指したりリハビリを行っています。子ども達が楽しそうに過ごす様子はホームページやインスタグラムでご覧いただけます！

たくさんお外に行こう お出かけも充実



ハースラーニングの周辺は公園がたくさんある恵まれた環境です。自然とふれあう機会も多く、行事やお散歩などを通して季節を感じたり、自発的に過ごせるような活動もたくさん取り入れています！



チャイルドケアハースラーニング

Hearth

〒468-0051 名古屋市天白区植田 3-109

児童発達支援・放課後等デイサービス
(重症心身・知的・発達障がい児)

☎ 052-870-5816

✉ learning@hearth-child.com

