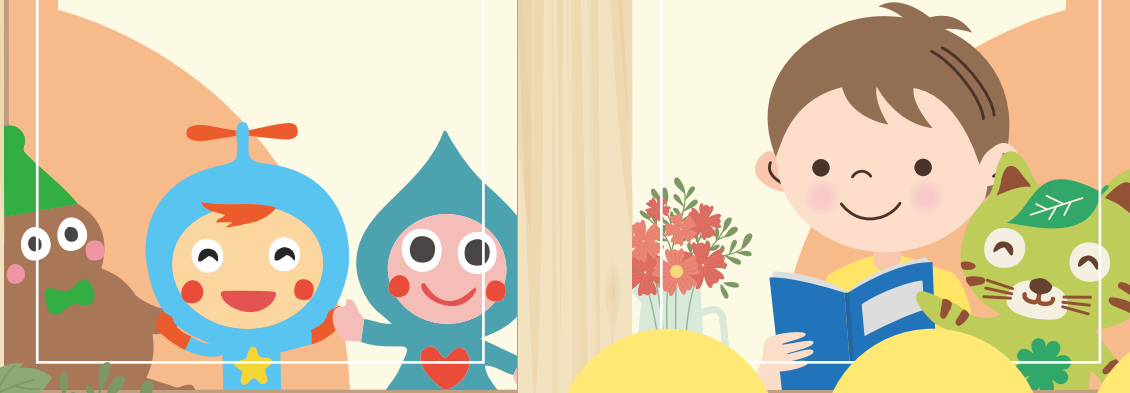


名古屋市東部の

訪問看護  
ステーション

# ナースケア ハウス

～ともにあゆみ、みらいへつなぐ～



医療ケア  
対応

オンコール  
対応

リハビリ  
相談対応



## ハースは在宅医療ケアの必要な方と そのご家族様を支えます。



ナースケアハースは、

「障がいや病気があっても住み慣れた地域で暮らし続けたい」という

地域のみなさまのご要望にお応えして誕生した訪問看護ステーションです。

障がいをお持ちのお子様をはじめ、

ご高齢の方や障がいをお持ちの大人の方にもご利用いただけます。

利用者様それぞれのご状況に合わせた医療ケアや支援を行い、

在宅生活がより快適なものになるようお手伝いをいたします。



## ナースケアハースの特長



### 小児が得意なステーション！

管理者はNICU・GCU8年、重症心身施設、高齢者施設での経験をもつ看護師。  
障がい児デイサービス運営企業としての豊富な経験を活かして丁寧に適切なケアを行います。

### 訪問リハビリもご相談可能！

高い専門性を持ったスタッフが、在宅リハビリについてのご相談に応じます。  
主治医と連携し、利用者様がより前向きに毎日を送れるようお手伝いいたします。

### 相談のしやすさが魅力！

身体面のサポートだけでなく、利用者様の気持ちにも寄り添います。  
どんな悩み事も一緒に考え、難しいことも「どうしたらできるか」を考えます。

### オンコール・休日対応が可能！

オンコール体制を整え、緊急時にいつでも対応できるよう看護師が待機。  
休日にも対応しており、どんな時でも安心を感じていただける体制が整っています。

### 在宅生活をトータルサポート！

当社はさまざまな介護福祉サービスを展開しています。訪問看護と併用して、訪問介護  
や児童発達支援・放課後等デイサービス(or生活介護)のご利用が可能です！

# ナースケアハースができること

看護師をはじめとした専門スタッフが訪問し、医療ケアやリハビリのご相談、発達支援などを行います。住み慣れた地域やご自宅で暮らし続けていただけるよう「ともにあゆみ、みらいへつなぐ」お手伝いをいたします。

## 在宅療養生活の支援

- 入浴・排泄の介助
- 食事や水分補給等の栄養管理
- お子さまの発育・発達の支援やアドバイス
- ご家族様との療養相談や支援

## 健康管理、健康状態、発育のチェック

- 血圧、体温、脈拍、呼吸などのチェック、服薬管理
- かかりつけ医への報告・連携

## 医療機器管理

- 在宅酸素、吸引、人工呼吸器、モニターなどの管理

## かかりつけ医師の指示による医療処置

- 傷の手当、点滴、注射、カテーテルの管理など

## リハビリテーション

- 運動発達の評価、運動発達訓練、呼吸リハビリ
- 福祉用具のご提案、アドバイス
- ご自宅で出来るリハビリの指導、アドバイス
- 嚥下（飲み込み）訓練、指導
- 発声、発語評価
- 認知機能（ものごと理解）の評価、訓練
- サイン、絵カード、文字盤などを使ったコミュニケーション手段の検討



## 毎日をトータルサポート！ハースのサービス併用例をご紹介します！

訪問看護ステーション



### 訪問介護

障がい児

障がい者

高齢者

医療ケアやリハビリの前後に介護スタッフ（ヘルパー）が訪問し、掃除・調理などの日常生活のお手伝いをいたします。ご家族様の家事の負担も軽減でき、外出や休息の時間に充ていただけます！

訪問看護ステーション



### 障がい児デイサービス

障がい児

障がい者

高齢者

日中は重症心身・知的・発達障がい等、さまざまな子ども達が利用するデイサービスで過ごし、帰宅後はご自宅でケアを受けられます。夕方のバタバタしがちな時間帯でも手厚いサポートが可能となります！

訪問看護ステーション



### 生活介護・共生型デイ

障がい児

障がい者

高齢者

重症心身障がいをお持ちの方とご高齢の方がともに利用いただけるデイサービスで日中を過ごし、レクリエーションや認知症予防の訓練を行います。帰宅後にはご家族様と相談しながら安心の体制でケアが可能です！

ハースでは、利用者様や地域のお声に応えるため一緒に歩んでくれるスタッフさんを募集しています！

◎看護師

◎セラピスト  
(PT・OT・ST)

◎保育士 ほか

## ご利用対象の方



赤ちゃんからお年寄りまで、病気や障がいをお持ちで、主治医が必要と認めたすべての方にご利用いただけます！

## 訪問可能エリア



名古屋市天白区・名東区・緑区  
瑞穂区・昭和区・千種区  
★エリア外の場合でもお気軽にご相談ください！

## ご利用頻度・時間



1回60分を目安に、ご利用保険の種類によって時間設定はさまざまです。時間や回数をご相談の上調整させていただきます！

## ご利用費用



名古屋市の場合、医療証の記載額が基本となり自己負担0円から利用可能です。保険の適応範囲によるためまずはご相談を◎

## Q サービス提供時間は？

- A 平日・土日祝問わず、9:00～18:00の時間帯で訪問いたします。※年末年始（12/30～1/3）を除く安定的なサービス継続のため、1回60分を目安に、ご利用保険の種類やご希望を踏まえて必要な回数を調整させていただきます。※時間や回数の超過をご希望の場合は自費でのお支払いをお願いしております。ご了承くださいませ。  
オンコール（24時間電話相談）対応！必要に応じて緊急時の訪問・医療機関への連絡を行います！

## Q ケア中、家族はどうしていればいいですか？用意するものはありますか？

- A 近くに来てくださっても大丈夫ですし、サービス終了時間までにお戻りいただければ外出していただくことも可能です！ご用意いただくものは基本的にありませんが、手洗いのため洗面台をお借りしています。

## Q いつから利用できますか？

- A **入院中の方** 退院翌日から訪問可能です。病状によっては退院当日から訪問できることもあります！  
**在宅療養中の方** 主治医より指示書を頂くための時間を要しますが、まずはお気軽にご相談ください！

## 1 お問い合わせ・ご相談

当ステーションまたはケアマネージャー様、相談支援員様など、現在のサポート担当の方へ訪問看護を利用したい旨をお伝えください！

当ステーションが訪問することが決まり次第、当ステーションより主治医に連絡を取り、訪問看護指示書を依頼します。

## 2 担当者会議

担当のケアマネージャー様がいらっしゃる場合（介護保険を利用される場合）はサービス関係者全員で担当者会議を開きます。

## 3 指示書の発行

主治医より訪問看護指示書が発行されます。訪問看護ステーションの看護師やセラピストは、指示書の指示内容を守ってケアを行います。

## 4 ご利用開始

当ステーションとご契約手続きを行い、ご利用がスタート！各所と連携し利用者様とご家族様に寄り添ってケアをさせていただきます！



名古屋市東部の訪問看護ステーション  
**Hearth**  
ナースケアハース

名古屋市天白区植田3丁目505番地 2F

訪問看護ステーション  
（障がい児・者 / 高齢者）



☎ 052-800-2313

ナースケアハース

検索

